



Pressekonferenz FM NRW: „Wenn die Kasse klüngelt“

Vortrag: LRD Arno Becker

Referatsleiter St 4

für Außenprüfungsdienste,
Steuerstrafrecht und Umsatzsteuer

bei der **Oberfinanzdirektion** Nordrhein-**Westfalen**

Donnerstag, 3. April 2014

im FA Düsseldorf-Altstadt

Kassen- und deren Nebensysteme

Eine Kasse macht Spaß ...
... und der Unternehmer muss Geld verdienen!!



KreativSoft

KREATIVSOFT

BS:7 (rhkasse) Tagesabschluss

EINKAUF: 0 KASSEN: 0 RECHNUNG: 1 seit: 01.10.13 SUMME: 50,00 5 min

Umsätze (Brutto)

BS	Lager	Werkst.	Kasse-Offl.	Kasse-Onl.	Sto/Gut.	GESAMT	Waren-Spanne
7	50,00	0,00	0,00	0,00	0,00	50,00	16,21%

um.: 50,00 0,00 0,00 0,00 0,00 50,00 16,21%

Tagesabschluss

Tageslisten Buchen und Kassenbericht Perm. Buchungspr. nur Rechnungen buchen

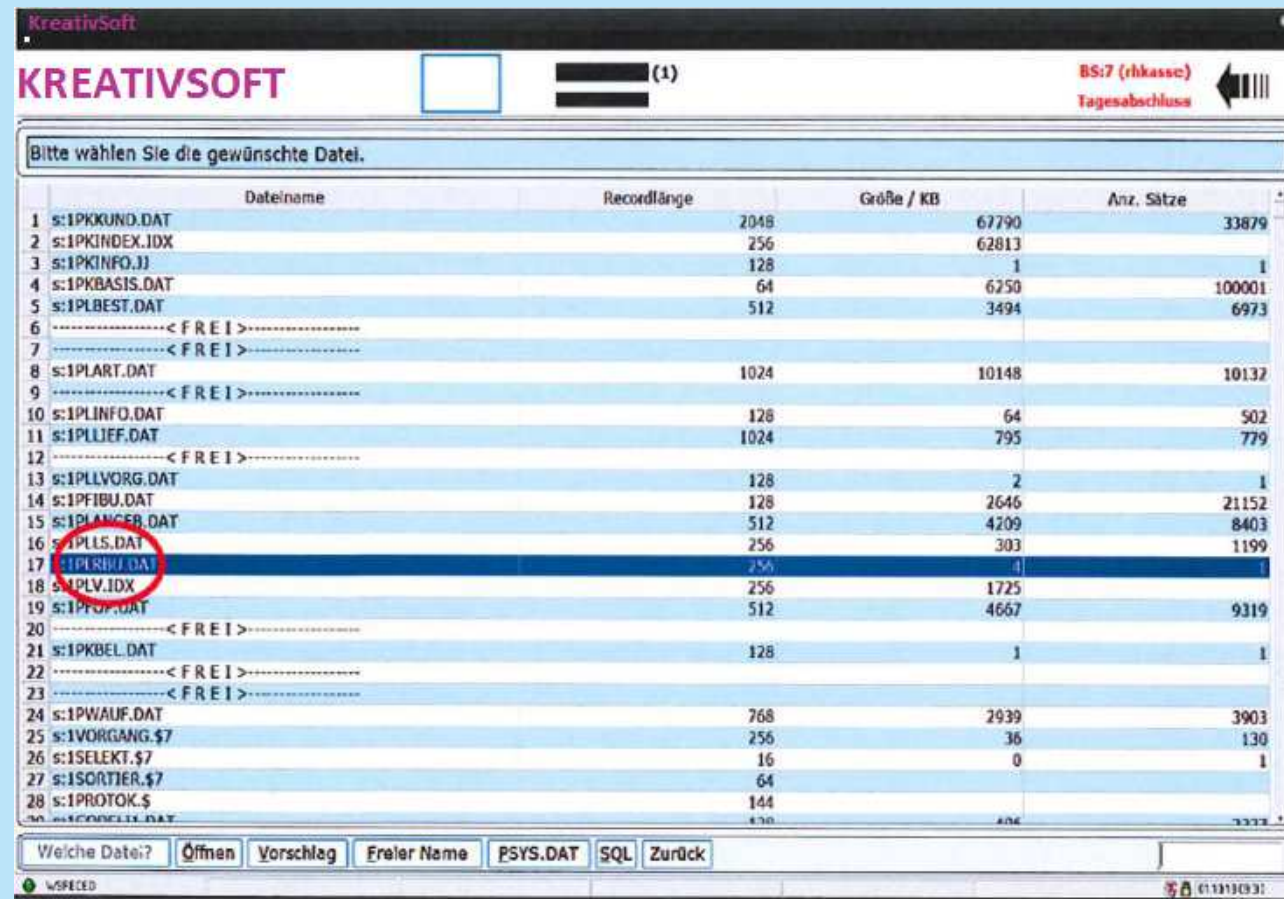
Einsehen Sicherungen Bildschirme stoppen Zurück

MSB 0111131328

Der Tagesabschluss enthält nun den geänderten Wert

Für diejenigen, die nicht mit einem Textverarbeitungsprogramm umgehen können, hält die Firma einen gesonderten Menüpunkt bereit:

Dateiauswahl:

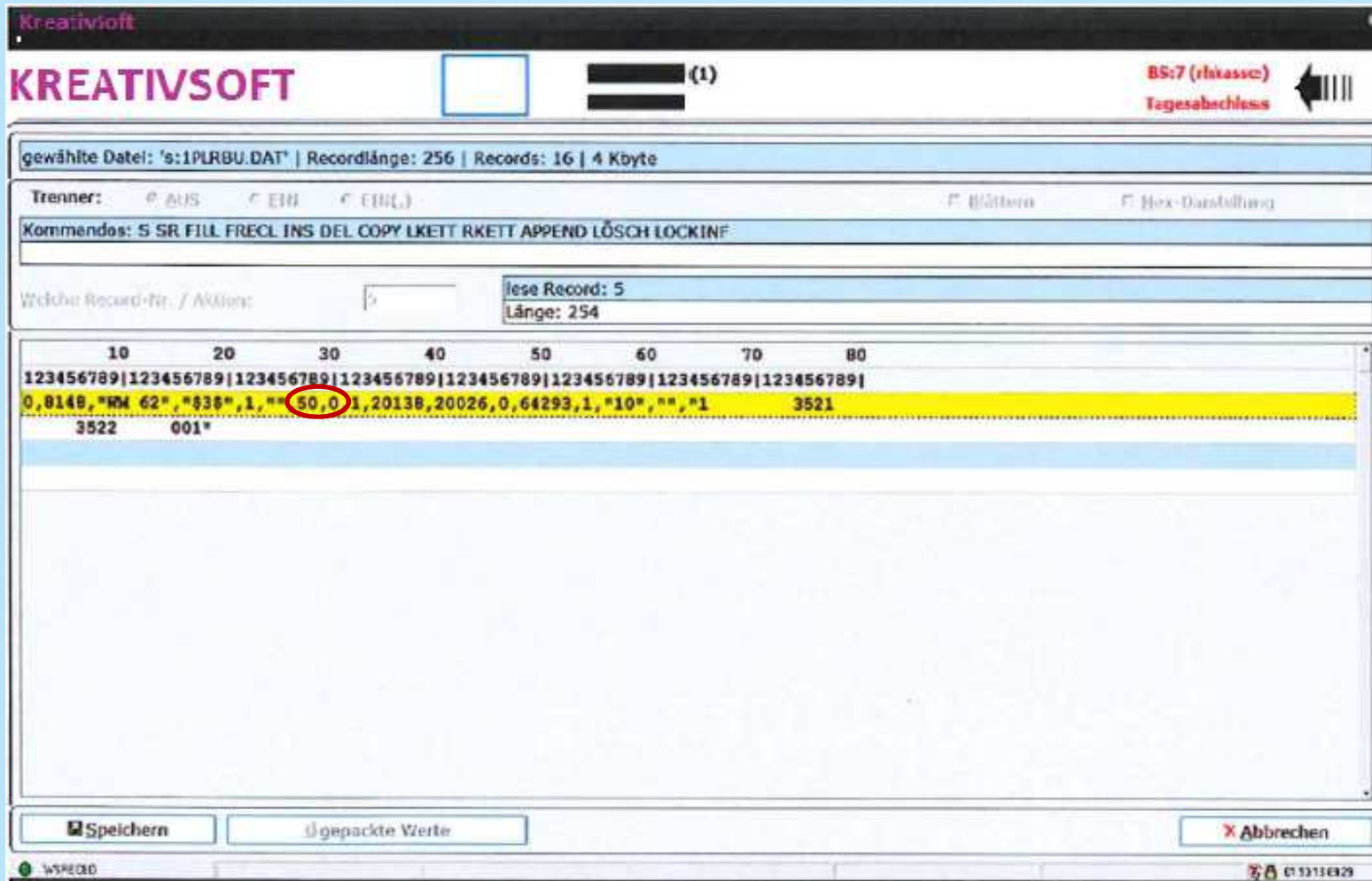


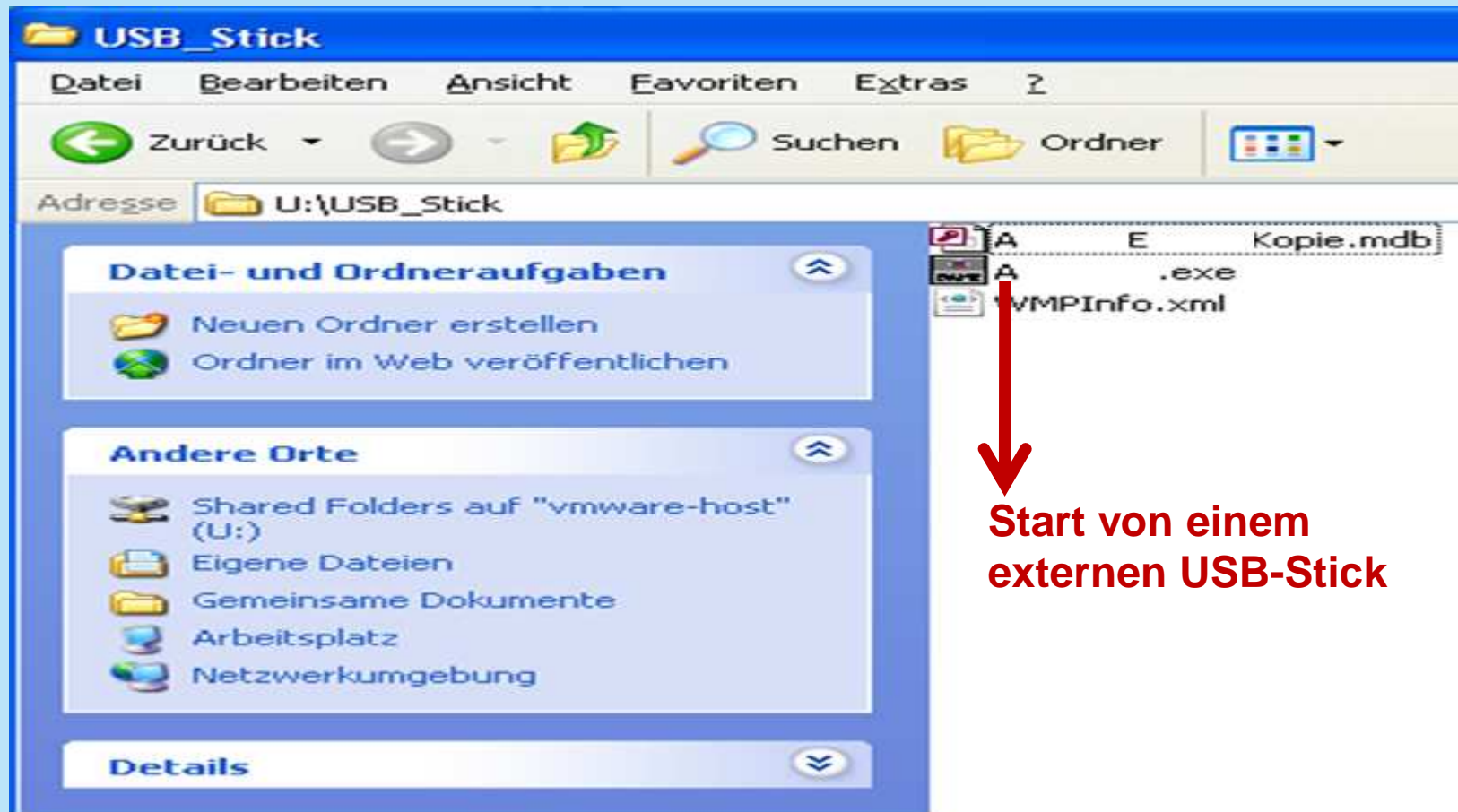
Bitte wählen Sie die gewünschte Datei.

	Dateiname	Recordlänge	Größe / KB	Anz. Sätze
1	s:1PKKUND.DAT	2048	67790	33879
2	s:1PKINDEX.IDX	256	62813	
3	s:1PKINFO.JJ	128	1	1
4	s:1PKBASIS.DAT	64	6250	100001
5	s:1PLBEST.DAT	512	3494	6973
6	-----< FREI >-----			
7	-----< FREI >-----			
8	s:1PLART.DAT	1024	10148	10132
9	-----< FREI >-----			
10	s:1PLINFO.DAT	128	64	502
11	s:1PLLIEF.DAT	1024	795	779
12	-----< FREI >-----			
13	s:1PLLVORG.DAT	128	2	1
14	s:1PFIBU.DAT	128	2646	21152
15	s:1PLANGER.DAT	512	4209	8403
16	s:1PLLS.DAT	256	303	1199
17	s:1PRHI.DAT	256	1	
18	s:1PLV.IDX	256	1725	
19	s:1PPOP.DAT	512	4667	9319
20	-----< FREI >-----			
21	s:1PKBEL.DAT	128	1	1
22	-----< FREI >-----			
23	-----< FREI >-----			
24	s:1PWAAF.DAT	768	2939	3903
25	s:1VORGANG.\$7	256	36	130
26	s:1SELEKT.\$7	16	0	1
27	s:1SORTIER.\$7	64		
28	s:1PROTOK.\$	144		
29	s:1SCHELL.DAT	470	406	7377

Welche Datei?

Änderung des Datensatzes:







Jetzt folgt die Eingabe des Funktionsschlüssels:

<ESC> "4711" <F12> <F5>

Passwort

Highscoreliste

Menue

Abteilung:

Durchläufe Maximal:

Buchungs Periode:
 Von: 06.12.2012
 Bis: 06.12.2012

Summe: **Prozent %:**

Summe aus Prozenten: Tatsächlicher Betrag:

Steuersatz 1
 Steuersatz 2
 Aktuelle
 Statistikdaten können nur für einen Monat ausgewählt werden


Buchungsperiode	Gesamtsatz	30 % oder Eingabe	Tatsächlich	Artikelgruppe	Bezeichnung	Prozent	Umsatz pro Gruppe	Gesamt	Umsatz in Euro
				3	Eispezialitäten	30			0,00 €
				4	Joghurt Träume	30			0,00 €
				5	Milchmix	30			0,00 €
				6	Für den kleinen Hunger	30			0,00 €
				7	Kaffee	30			0,00 €
				8	Cappuccino	30			0,00 €
				9	Latte	30			0,00 €
				10	Wasser	30			0,00 €
				11	Cola + Co	30			0,00 €
				12	Cocktails	30			0,00 €
				13	Alkoholische Getränke	30			0,00 €
				14	Heiss auf Eis	30			0,00 €
				15	Alkoholische Becher	30			0,00 €
				16	Fruchtbecher	30			0,00 €
				17	Eiscafe	30			0,00 €
				18	Sorbet	30			0,00 €
				19	Espresso	30			0,00 €
				20	Heisse Schokolade	30			0,00 €
				21	Warmer Alkohol	30			0,00 €
				22	Tee	30			0,00 €
				23	Bitterlemon	30			0,00 €
				24	Säfte	30			0,00 €
				25	Biere	30			0,00 €
				26	Eistee	30			0,00 €
				27	Sekt	30			0,00 €
				28	Teilerspez.	30			0,00 €

%

Zeit: 14:06 06.12.2012 NUM

Highscoreliste Durchlauf 1





Menue

Abteilung: Buchungs Periode: Von 01.12.2010 Bis 31.12.2010 Summe: 0 Prozent %: 30 Vorschau  Summe aus Prozenten: 0 Tatsächlicher Betrag: 0

Durchläufe Maximal: 20 Steuersatz 1 Aktualledaten Steuersatz 2 Statistikdaten können nur für einen Monat ausgewählt werden Nach Absturz weitermachen + F5 Möglich Ausgewählt

Buchungsperiode	Gesamtumsatz	30 % oder Eingabe	Tatsächlich	Artikelgruppe	Bezeichnung	Prozent	Umsatz pro Gruppe	Gesamt	Umsatz in Euro
				3	Eispezialitäten	30			0,00 €
				4	Joghurt Träume	30			0,00 €
				5	Milchmix	30			0,00 €
				6	Für denkleinen Hunger	30			0,00 €
				7	Kaffee	30			0,00 €
				8	Cappuccino	30			0,00 €
				9	Latte	30			0,00 €
				10	Wasser	30			0,00 €
				11	Cola + Co	30			0,00 €
				12	Cocktails	30			0,00 €
				13	Alkoholische Getränke	30			0,00 €
				14	Heiss auf Eis	30			0,00 €
				15	Alkoholische Becher	30			0,00 €
				16	Fruchtbecher	30			0,00 €
				17	Eiscafe	30			0,00 €
				18	Sorbet	30			0,00 €
				19	Espresso	30			0,00 €
				20	Heisse Schokolade	30			0,00 €
				21	Warmer Alkohol	30			0,00 €
				22	Tee	30			0,00 €
				23	Bitterlemon	30			0,00 €
				24	Säfte	30			0,00 €
				25	Biere	30			0,00 €
				26	Eistee	30			0,00 €
				27	Sekt	30			0,00 €
				28	Tellerspez.	30			0,00 €

Einstellungen Speichern Zurück setzen %

C:\Programme\0man\Database\AriadneEuropa.mdb

Zeit: 0 14:09 12.12.2012 NUM



UMSATZVERKÜRZUNG MITTELS ELEKTRONISCHER KASSENSYSTEME: EINE BEDROHUNG FÜR DIE STEUEREINNAHMEN



2 – INHALTSVERZEICHNIS

Inhaltsverzeichnis

Zusammenfassung	3
Einführung	5
Hintergrund	5
Andere Arbeiten in diesem Bereich	6
Steuerausfallschätzungen und sonstige Betrugsmanöver	6
Point-of-Sales-System	9
POS-Systeme	9
Prüfung von POS-Systemen – der Rechtsrahmen	10
Anforderungen der Betriebsprüfung	10
Risiken bei POS-Systemen	11
Techniken der Umsatzverkürzung mittels elektronischer Kassensysteme	13
Missbrauch von Funktionen der Software für elektronische Registrierkassen/POS-Systeme	14
Phantomware	14
Zapper	16
Zusammenfassung der Techniken	16
Aufdeckungsstrategien	19
Prüfung der Rechnungslegung	19
E-Audit	20
Computerforensische Ermittlung	20
Spurensicherung	21
Strafrechtliche Ermittlungstechniken	21
Spurensuche	22
Beschlagnahme digitaler Quellen	22
Analyse digitaler Informationen	23
Staatliche Maßnahmen	25
Strategischer Ansatz	25
Stärkung der Steuerdisziplin	26
Prüfung und Steuerfahndung	30
Informationsquellen	33
Fiskalspeicher und zertifizierte POS-Systeme	35
Schlussbetrachtungen	37
Empfehlungen	37
Anhang: Fiskalspeicher und zertifizierte POS-Systeme	39
Fiskalspeicher	39
Zertifizierte POS-Systeme	40

INSIKA

Integrierte
Sicherheitslösung für messwertverarbeitende
Kassensysteme

für Kassen- und deren Nebensysteme **sowie**

INSIKA Integrierte
Sicherheitslösung für messwertverarbeitende
Kassensysteme

kryptographischer Manipulationsschutz für Registrierkassen

für kassenähnliche Systeme

