



Wir fördern
das Gute in NRW.

26. Infrastruktur- / ÖPP-Forum

Düsseldorf | 06. Dezember 2017

Ministerium der Finanzen
des Landes Nordrhein-Westfalen





Agenda

- 1 **Begrüßung**
- 2 Einführung
- 3 Pilotprojekt „Gesamtschule Kaarst-Büttgen“
- 4 Planungsengpässe in den
Kommunalverwaltungen – Lösungsbeiträge?
- 5 Pilotprojekt „Paul-Kraemer-Förderschule“ des
Rhein-Erft-Kreises
- 6 Verschiedenes



Begrüßung

Marktentwicklungen

- Alte Welt: vor der Finanzmarktkrise
 - Hohes Angebotsvolumen Kreditmarkt, viele Marktteilnehmer
 - (sehr) geringe Margen
 - Bilaterale Beziehungen zwischen Kommunen und Banken
- Finanzmarktkrise
 - Einschränkung des Kreditangebots
 - Rückzug von Anbietern
 - Temporäre Finanzierungsengpässe
 - Zum Teil deutliche Preissteigerungen
 - Stärkungspakt in NRW
 - Überlegungen zu alternativen Finanzierungsmöglichkeiten



Begrüßung Marktentwicklungen





Begrüßung Marktentwicklungen



Begrüßung Marktentwicklungen





Begrüßung

Marktentwicklungen

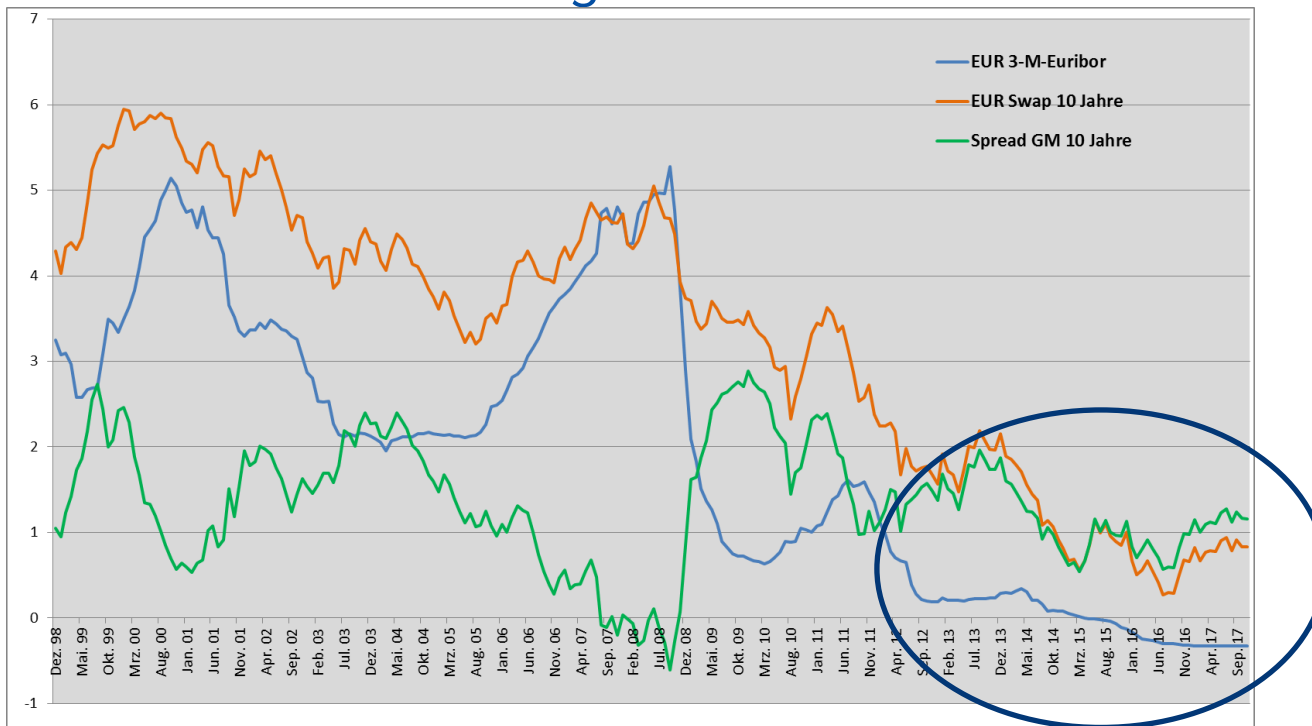
— Aktuell

- EZB kauft, kauft und kauft gute Assets
- Liquiditätsschwemme in Geld- und Kapitalmärkten
- Hohes Angebotsvolumen im Markt für Kommunalfinanzierungen
- Über unterjährige Angebote werden hohe Liquiditätsüberschüsse bei Kommunen „geparkt“
- Negative Zinsen
- Teilweise Rückkehr von Anbietern
- Neue Kreditgeber / Neue Investoren Gruppen
- Neue bzw. Wiederbelebung von Finanzierungsinstrumente(n)
- Modelle zur Finanzierung von Infrastruktur



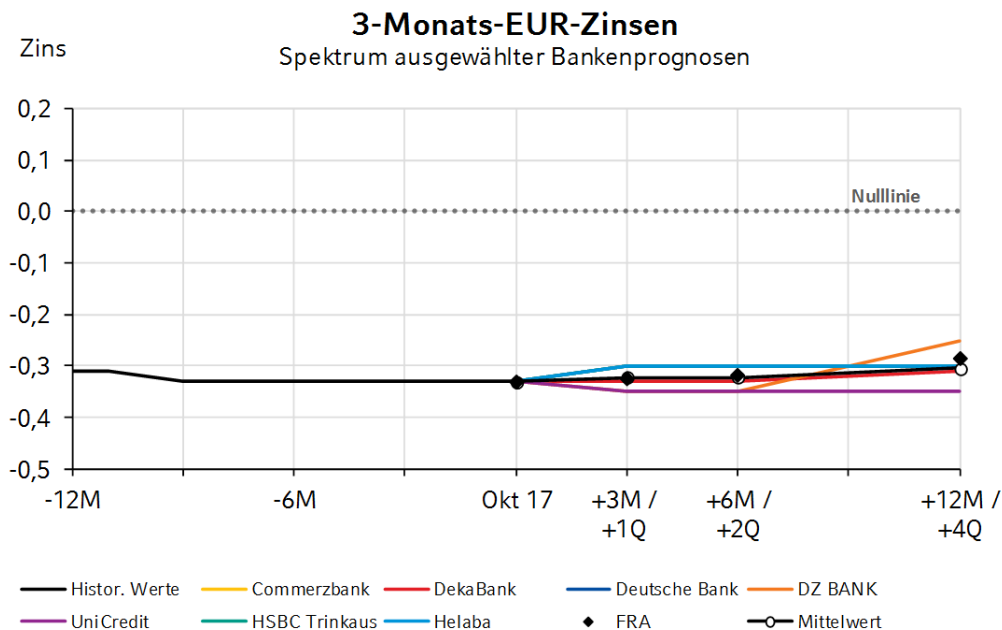
Begrüßung

Historische Zinsentwicklung





Begrüßung Zinsentwicklung



+xM: in x Monaten

+1Q: nächstes
Quartalsende,
+2Q: übernächstes
Quartalsende usw.

vgl. technische Hinweise

Histor. Werte: EURIBOR
Dreimonatsgeld/
Monatsdurchschnitt
(SU0316)

FRA: Forward Rate
Agreement

Quellen: Bundesbank,
angegebene Unternehmen

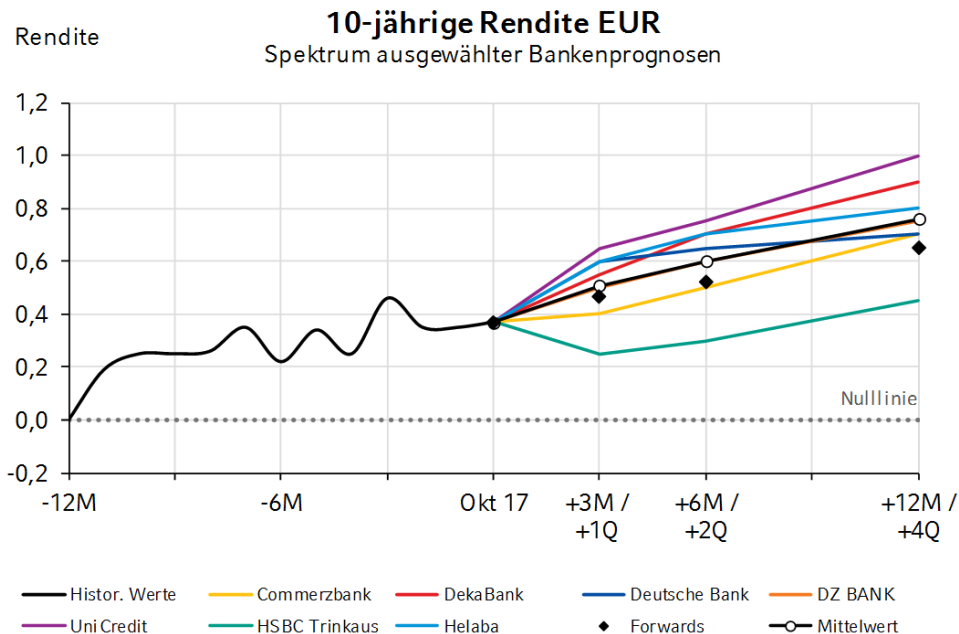
FRA vom **15.11.2017**

Quelle: Bloomberg

Quelle: Prognosespiegel NRW.BANK



Begrüßung Zinsentwicklung



+xM: in x Monaten

+1Q: nächstes
Quartalsende,
+2Q: übernächstes
Quartalsende usw.

vgl. technische Hinweise

Histor. Werte:
Ungewogene
Umlaufrendite der an der
Eurex jeweils lieferbaren
Bundeswertpapiere / RLZ
über 9 bis 10 Jahre /
Monatswerte (WX3950)

Quellen: Bundesbank,
angegebene
Unternehmen

Forwards vom **15.11.2017**

Quelle: Bloomberg

Quelle: Prognosespiegel NRW.BANK



Begrüßung

Perspektiven und Herausforderungen auf mittlere Sicht

— Einflussfaktoren

- Zinsentwicklung / Normalisierung Geld- und Kapitalmärkte
- Reduzierung Liquidität \implies Reduzierung Kreditangebot
- Regulatorisches Umfeld Bankenbereich

— Mögliche Konsequenzen

- Preissteigerungen
- (Normales) Kreditgeschäft wird schwerer
- Anpassungsbedarfe bei Finanzierungsstrategien (Instrumente, Märkte)

— Chancen

- Qualität – gute Assets werde immer gesucht
- Struktur der Assets – lange Laufzeiten von guten Schuldner werden gesucht



Agenda

- 1 Begrüßung
- 2 Einführung
- 3 Pilotprojekt „Gesamtschule Kaarst-Büttgen“
- 4 Planungsengpässe in den
Kommunalverwaltungen – Lösungsbeiträge?
- 5 Pilotprojekt „Paul-Kraemer-Förderschule“ des
Rhein-Erft-Kreises
- 6 Verschiedenes**